



Raadsleden gemeente Helmond

## Raadsinformatiebrief 78

## Maatschappelijke Ontwikkeling en Dienstverlening

Helmond, 30 november 2007  
Onderwerp: Subsiëren of inkopen

Ons kenmerk: 0799010817 NP  
Uw kenmerk:

Doorkiesnr.: 58 71 30  
Uw brief d.d.:

Beste heer, mevrouw,

Tijdens de vergadering van de commissie Samenleving op 25 september 2007 heeft een aantal van de commissieleden vragen gesteld over de regels waar de gemeente zich aan heeft te houden met betrekking tot subsidiëren en inkopen. Wij hebben toegezegd u hierover te zullen informeren. Met deze brief willen wij u de verschillen uitleggen tussen subsidiëren en inkopen en nader ingaan op de onderliggende regels waar we ons als gemeente aan hebben te houden.

### **Onderscheid subsidie en inkoop**

Er is sprake van een subsidierelatie indien alle elementen van het wettelijke subsidiebegrip van toepassing zijn. Artikel 4:21 Awb geeft aan dat subsidie gedefinieerd wordt als: 'De aanspraak op financiële middelen, door een bestuursorgaan verstrekt met het oog op bepaalde activiteiten van de aanvragen, ander dan als betaling voor het aan het bestuursorgaan geleverde goederen of diensten.

Bij een inkoopopdracht is vereist dat er een overeenkomst is onder bezwarende titel. Bezwarende titel houdt in dat partijen over en weer aan elkaar prestaties verschuldigd zijn.

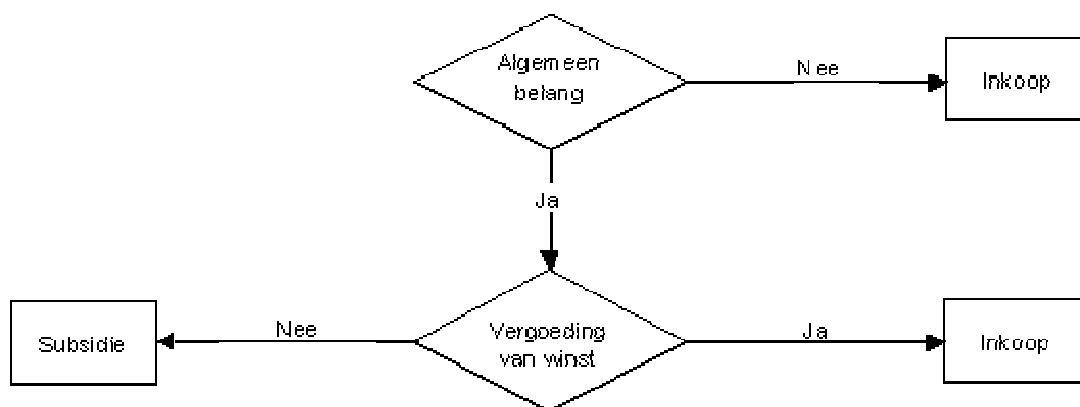
Het verschil tussen een subsidie en een inkooprelatie wordt bepaald aan de hand van het begrip "anders dan betalingen van goederen of diensten". Dit begrip wordt opgehangen aan de waarde van deze goederen of diensten in het economische verkeer. Hoe eenvoudiger het te bepalen is dat deze waarde marktconform is omdat er veel leverende instellingen zijn die op hun beurt aan meerdere verschillende opdrachtgevers leveren, hoe eerder er sprake is van een inkooprelatie. Dit heeft tot gevolg dat voorzieningen die op een (potentiële) markt te verkrijgen zijn, ingekocht moeten worden. Voorzieningen waar dit niet voor geldt, kunnen via een subsidie worden verkregen.

Het is niet altijd eenvoudig een nauwkeurige grens te trekken tussen een subsidierelatie en een inkooprelatie.

### Wanneer subsidie en wanneer inkoop?

Subsidie en inkoop hebben wezenlijk verschillende kenmerken. Onderstaand beslisschema is een hulpmiddel om te bepalen of er sprake is van inkoop of subsidie. Volgens onderstaand schema staan twee vragen centraal:

1. Hebben de activiteiten te maken met het algemeen belang? Zo nee, dan is sprake van inkoop.
2. Als er wèl sprake is van algemeen belang, bevat de vergoeding voor de activiteiten een vergoeding van een winstmarge? Zo ja, dan is sprake van inkoop, zo nee dan is sprake van subsidie.



### De toekomst van het peuterspeelzaalwerk

De vraag vanuit de commissie werd mede ingegeven vanuit de discussie rondom de toekomst van het peuterspeelzaalwerk. Is in het geval van peuterspeelzaalwerk sprake van subsidie of inkoop?

Als we bovenstaande vragen beantwoorden, komen we tot het volgende:

1. Er is sprake van een algemeen belang. Anders dan de kinderopvang, die bij de invoering van de Wet kinderopvang duidelijk gedefinieerd wordt als arbeidsmarktinstrument en waarvan de uitvoering wordt overgelaten aan de markt, is het peuterspeelzaalwerk een voorziening, passend in het lokale jeugdbeleid en bekostigd met vooral lokale middelen. In het kader van voor- en vroegschoolse educatie is het van groot belang dat beleid op dit punt alleen succesvol kan worden ingevoerd bij een goede kwaliteit van het bestaande peuterspeelzaalwerk.
2. Er is geen sprake van een vergoeding van een winstmarge. Zelfs als we het peuterspeelzaalwerk integreren met kinderopvang, zal dit altijd op een transparante wijze moeten gebeuren en mag de functie peuterspeelzaalwerk geen winstoogmerk hebben. Dit betekent dat er een stichting onder een organisatie voor kinderopvang wordt opgericht, die geen winstoogmerk heeft en aan wie tegelijkertijd door middel van het subsidie-instrument door de gemeente prestaties kunnen worden opgelegd.
3. Het initiatief voor het aanvragen van deze subsidie is uitgegaan van Spring. Zij hebben uitdrukkelijk gevraagd of zij het peuterspeelzaalwerk mochten overnemen en hebben hierbij aangegeven dat zij met de huidige middelen tot volledige professionalisering kunnen overgaan. Het college heeft Spring niet verzocht om het peuterspeelzaalwerk onder te brengen in hun organisatie. In dat laatste geval zou dit een aanwijzing kunnen zijn voor inkoop van diensten.

4. De subsidie is niet kostendekkend. Bij een inkooprelatie wordt er een reële prijs betaald voor de geleverde dienst waarbij een winstmarge is ingecalculleerd.

Gelet op deze argumenten zijn wij van mening dat er sprake is van een subsidierelatie inzake het peuterspeelzaalwerk en dat deze behouden blijft wanneer het peuterspeelzaalwerk overgaat naar Spring. Wij hopen u met deze brief een tevens een duidelijker beeld te hebben kunnen verschaffen over het onderscheid tussen subsidie en inkoop. Dat er echter altijd een grijs gebied zal blijven tussen subsidie en inkoop moge duidelijk zijn.

Hoogachtend,  
Burgemeester en wethouders van Helmond,  
De burgemeester, de secretaris,

Weg op den Heuvel 35/tel. 0492-587777/fax: 0492-587400  
Correspondentieadres: Postbus 950/5700 AZ Helmond / [www.helmond.nl](http://www.helmond.nl)  
Email: [Gemeente@helmond.nl](mailto:Gemeente@helmond.nl) / Faktuuradres: postbus 950/5700 AZ Helmond

Op grond van de Wet bescherming persoonsgegevens kunt u inzage en eventueel verbetering vragen van over u opgenomen gegevens in de registraties

